

# VOLKSWAGEN

GROUP ITALIA S.P.A.

VOLKSWAGEN GROUP ITALIA S.P.A. 37137 VERONA ITALIA

VS. RIF.  
VS. DATA  
NS. RIF. VE-D11/OR/af  
TELEFONO  
TELEFAX  
E-MAIL  
  
DATA 09/04/2024

A tutte le Officine

**c.a. Titolare**  
**Responsabile Service**  
**Responsabile Tecnico**

**Oggetto: Misura Service VAS 6550 (Misuratore di pressione - controllo pressione su impianti motori a Benzina (0-60 bar)) / VAS 6551 (Misuratore di pressione - controllo pressione su impianti motori Diesel (0-16 bar))**

Gentili Signore, Egregi Signori,  
Il Costruttore ci ha informato in merito ad una problematica sul dispositivo VAS 6550 / VAS 6551 che viene utilizzato per misurare la pressione nel sistema di alimentazione.

Nella dotazione del dispositivo vengono forniti i cavi flessibili con diametro di mm. 7,5 come nelle immagini sotto allegate (Figure 1 e 2).

VOLKSWAGEN GROUP ITALIA S.P.A.  
SEDE LEGALE: VIALE G.R. GUMPERT, 1  
I-37137 VERONA  
TELEFONO +39-045-8091-111  
WWW.VOLKSWAGENGROUP.IT

CAPITALE SOCIALE € 46.480.500 I.V.  
PARTITA IVA IT01779120235  
REG. IMPRESE DI VERONA E  
CODICE FISCALE 07649360158  
REG. NAZ. PILE E ACCUMULATORI  
IT09090P00001750  
REG. A.E.E. IT11030000007110

SOCIETÀ CON SOCIO UNICO SOGGETTA  
ALLA ATTIVITÀ DI DIREZIONE E  
COORDINAMENTO DI VOLKSWAGEN AG.



VAS 6550  
(dia. 7.5 mm)



VAS 6550/1  
Cavo (dia. 7.5 mm)



VAS 6550/2  
Cavo (dia. 7.5 mm)

**Figura 1**



VAS 6551  
(dia. 7.5 mm)



VAS 6551/1  
Cavo (dia. 7.5 mm)



VAS 6551/2  
Cavo (dia. 7.5 mm)

**Figura 2**

Il manometro viene anche utilizzato con cavi flessibili di diametro pari a 9,5 mm.

Nell'ambito delle analisi di qualità effettuate, è stato appurato che, impiegando cavi di tale diametro, si può verificare una perdita di carburante.

Il verificarsi di tale evento è favorito da un punto costruttivo debole degli stessi cavi. Nell'ambito della valutazione del rischio è stato considerato anche il fatto che i dispositivi VAS 6550 / VAS 6551 sono sprovvisti di avvertenze applicate sugli stessi e, allo stesso tempo, un manuale operativo non è disponibile.

Per tali motivi il Costruttore che ha deciso di adottare le misure di seguito elencate:

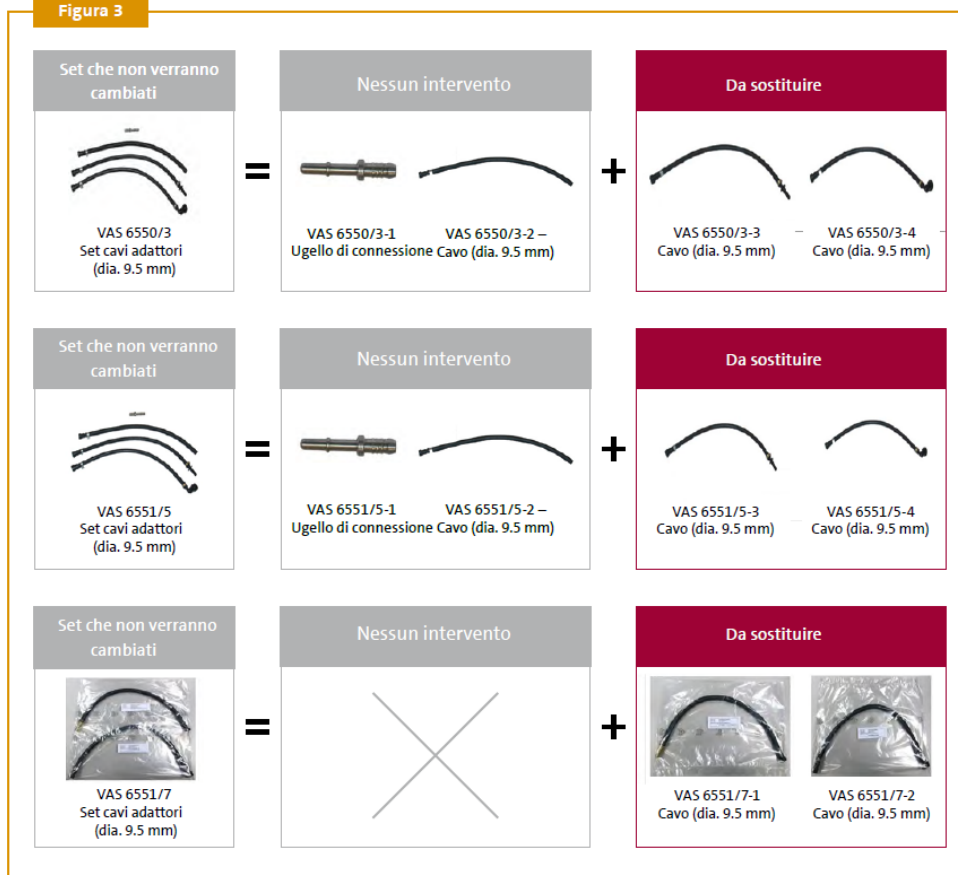
## 1. **AZIONE 1 – MISURA SERVICE PER LA SOSTITUZIONE DEI CAVI (ø 9,5 mm)**

I cavi ø 9,5 mm difettosi (riquadro rosso – Figura 3) devono essere sostituiti da cavi di nuova concezione (riquadro verde – Figura 4).

I cavi difettosi oggetto della presente Misura potrebbero essere stati da voi acquistati come parti dei set VAS6550/3, VAS6551/5 e VAS 6551/7 e anche singolarmente come pezzi di ricambio.

**Vogliate cortesemente tener presente che non saranno sostituiti set completi (VAS 6550/3, VAS 6551/5 e VAS 6551/7), in quanto ciascun set è composto da diversi prodotti. Saranno, quindi, sostituiti solo cavi singoli.**

Figura 3



# VOLKSWAGEN

GROUP ITALIA S.P.A.



Tutti i possessori dei seguenti attrezzi

- ASE 404 603 00 000 (VAS 6550/3 - set cavi adattatori)
- ASE 404 606 00 000 (VAS 6550/3-3 - cavo)
- ASE 404 607 00 000 (VAS 6550/3-4 - cavo)
- ASE 404 615 00 000 (VAS 6551/5 - set cavi adattatori)
- ASE 404 618 00 000 (VAS 6551/5-3 - cavo)
- ASE 404 619 00 000 (VAS 6551/5-4 - cavo)
- ASE 404 621 00 000 (VAS 6551/7 - set cavi adattatori)
- ASE 404 622 00 000 (VAS 6551/7-1 - cavo)
- ASE 404 623 00 000 (VAS 6551/7-2 - cavo)

sono pregati di attivare il processo di seguito indicato.

**OFFICINA** → - Verifica possesso dei cavi sopra indicati

**OFFICINA** → Invio dei cavi sopra indicati entro e non oltre il giorno 30.09.2024 al seguente indirizzo:

VOLKSWAGEN GROUP ITALIA SPA  
Viale G.R. Gumpert, 1  
37137 - Verona

C.A. Ufficio Tool & Equipment

e contestualmente invio e-mail informativa con i dati della spedizione a:  
[dotazioneofficina@volkswagengroup.it](mailto:dotazioneofficina@volkswagengroup.it)

**VGI** → Alla ricezione dei cavi adattatori difettosi, Vi sarà inviato gratuitamente il nuovo cavo adattatore (per ciascun particolare ricevuto).

## 2. AZIONE 2 – SUCCESSIVA APPLICAZIONE DELLE ETICHETTE DI AVVISO SUGLI ATTREZZI VAS 6550 / VAS 6551

La misura Service prevede l'applicazione a posteriori dell'etichetta di avviso sui manometri VAS 6550 / VAS 6551.

Tutti i possessori dei seguenti attrezzi

- **ASE 404 600 00 000** (VAS 6550 Misuratore di pressione - controllo pressione su impianti motori a Benzina (0-60 bar))
- **ASE 404 610 00 000** (VAS 6551 Misuratore di pressione - controllo pressione su impianti motori Diesel (0-16 bar))

sono pregati di richiedere all'indirizzo e-mail [dotazioneofficina@volkswagengroup.it](mailto:dotazioneofficina@volkswagengroup.it) il codice **ASE 40462600000 (VAS 6551/10)**. Sarà fornito 1 kit contenente 3 etichette di avviso per ciascuna richiesta.

Si raccomanda di applicare le etichette con precisione e nella posizione esatta come rappresentato nelle immagini 5-7 qui di seguito riportate.



Per qualsiasi ulteriore informazione è a vostra disposizione l'Ufficio Dotazione Officina all'indirizzo mail sopra indicato.

Resta sin da ora inteso che Volkswagen Group Italia S.p.A. non assume alcuna responsabilità qualora non provvediate ad eseguire l'azione sopra descritta o la eseguite in difformità dalle istruzioni sopra impartite.

Con i migliori saluti

O. Rucco

A. Flauret